

FOR SALE

內湖科學園區稀有廠辦



投資焦點

- 位於內湖科技園區正核心
- 近民權大橋松山機場輕鬆抵達
- 近國道一號交流道桃園國際機場可及性高
- 本案1樓腹地大裝卸貨方便
- 優質科技廠辦，大樓管理維護佳

標 的 位 置

內湖區民權東路六段15巷16號
一、二樓

基地持分面積

63.36坪

建物面積 (不含車位)

1F: 126.97 坪 ; 2F: 81.66 坪
共 208.63 坪

車 位

有，四個平面車位(43.84坪)

總 樓 層

6F/B2

土地使用分區

科技工業區(B區)

建物結構

鋼筋混凝土

建築完成日期

民國95年3月

允 許 用 途

廠房



CONTACT US

李品薰 Sophie

0917-995759

資深經理

Sophie.lee3@cbre.com

江晁瑄 Frank

0982-066066

副理

Frank.chiang@cbre.com

林佑 Yo

0911-560234

不動產顧問

yo.lin@cbre.com

詹桂綺 Tina Chan

0910-182832

副董事

Tina.chan@cbre.com

(96)北市經證字第01240號

CBRE

FOR SALE

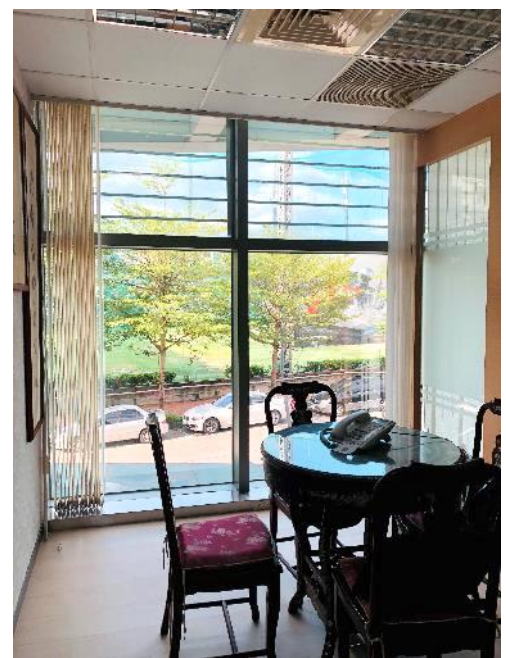
內湖科學園區稀有廠辦

標的位置



快速連接民權大橋及國道一號 | 大面寬裝卸貨區 | 緊鄰長虹建設開發案增值可期

現況照片



(96)北市經證字第01240號

CBRE